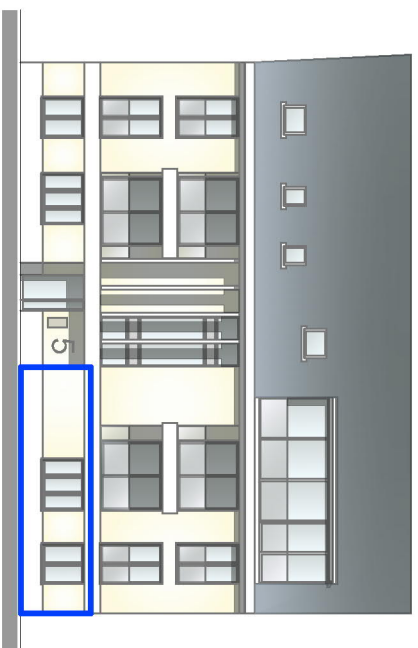
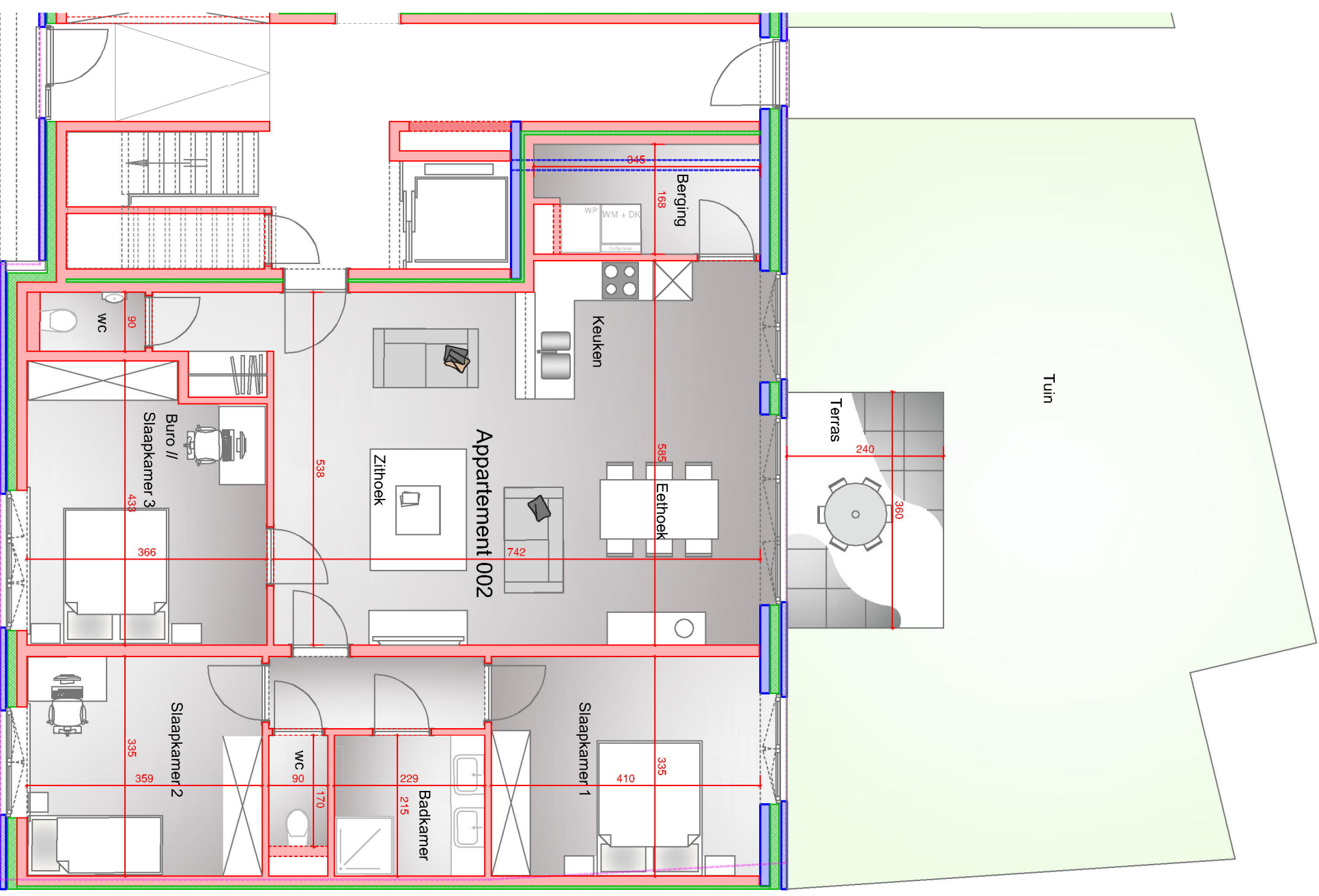
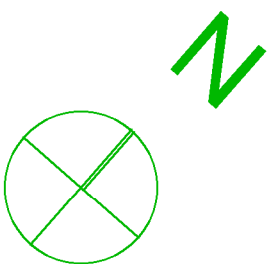


Plan Gelijkvloers



Voorgevel

Appartement	002
Verdieping	GVI
Bruto oppervlakte	114,1 m ²
Tuin + terras	51,3 m ²
Terras	8,6 m ²



Schaal 1/200



De aangeduide meubelen, keuken en sanitair zijn louter ter illustratie.
De afmetingen zijn bij benadering en onder voorbehoud van wijzigingen tijdens uitvoering